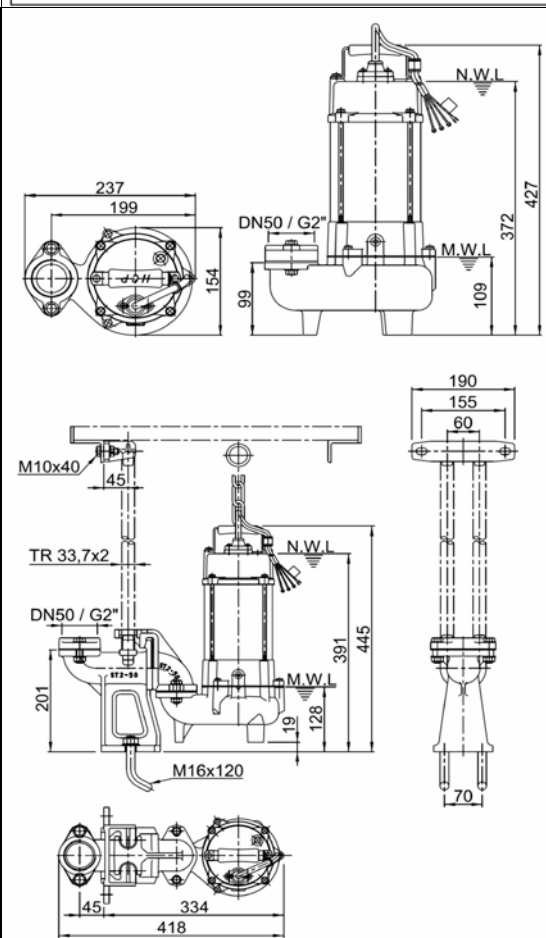
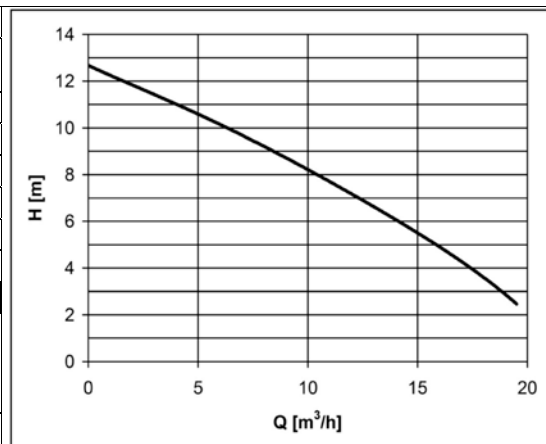


Nabídka č.:
 Zákazník:
 Poptávka:

Technický list:

Zpracoval:
 Datum:

Celonerezové ponorné kalové čerpadlo HCP		
Typ čerpadla:	SF-21AU	1F/230V
Hmotnost:	16 kg	
Parametry:	Q = viz.graf m ³ /hod	H = viz.graf m
Oběžné kolo:	Otevřené vírové kolo s lopatkou typu Vortex.	
	Průchodnost oběžným kolem: 35 mm	
Elektromotor:	suchý Výkon: 0,75 kW	Otáčky: 2800 1/min
Napětí:	1F/230 V	Jmenovitý proud: 5,2 A Kmitočet: 50 Hz
Spínání:	přímé	Kabel: H07RNF – 10m
Čerpadlo je vybaveno doplňkovou ochranou, která chrání el.motor před přetížením v důsledku proudových a napěťových změn a při zablokování ob. kola. Čerpadlo je nutno jistit a chránit v souladu s návodem k obsluze.		
Čerpané medium:	odpadní voda	
Teplota:	do 40 °C	Obsah pevných částic: %
pH:	2-14	Velikost pevných částic: mm
Hustota:	do 1100 kg/m ³	Kinematická viskozita: mm ² /s
Materiálové provedení:	Nerez ocel	
Spirála:	ČSN 42 2942	Oběžné kolo: ČSN 42 2942
Hřídel:	ČSN 17 346	Sací víko:
Plášť motoru:	ČSN 17 346	Horní kryt: ČSN 42 2942
Ucpávka:	Dvojitá mechanická SiC/SiC mazaná olejovou náplní, chráněná ze strany média guferem.	
Dokumentace:	Jazyk	ks
Návod k obsluze a montážní předpis	česky	1
Záruční list, prohlášení o shodě	česky	1
Spouštěcí zařízení:	ST2-50 (bez vodících tyčí) sestává z: těleso spouštěcího zařízení, posuvný hák, horní držák vodících tyčí, nerez spouštěcí řetěz délky 3m.	
Za příplatek je možné dodat:		
Vodící tyče a prodloužený nerez řetěz (délka dle požadavku zákazníka)		
Externí plovákový spínač MS1/10m; pro každé čerpadlo jsou potřeba vždy min.2 ovládací plováky.		
El.rozvaděč QMD 10/17A-A-SMART pro 1 čerpadlo, nebo QMD 20/16A-A-SMART pro 2 čerpadla; Vybavení rozv.viz.poznámka		



POZOR! Dlouhodobý provoz čerpadla při minimální hladině (MWL) může mít za následek přehřátí motoru čerpadla. Pro trvalý provoz musí být motor zaplaven (NWL).

Záruka: čerpadla 24 měsíců, na běžné opotřebení se záruka nevztahuje

Poznámka: Vybavení rozvaděče: motorová relé; nastavitelná proud.ochrana; motorové pojistky; vypínač; hlavní vypínač; připojení plováků, sond a čidel; výstup na signalizaci; rozv. QMD 20 - umožňuje automatické střídání a souběh dvou čerpadel. Pro signalizaci havarijní hladiny je nutný ještě další 1ks plovákového spínače. Rozvaděč není vybaven GSM hlásičem a nemá připojení pro dálkový přenos dat.

Aktuální ceny viz. ceník HCP na www.k-h.cz.

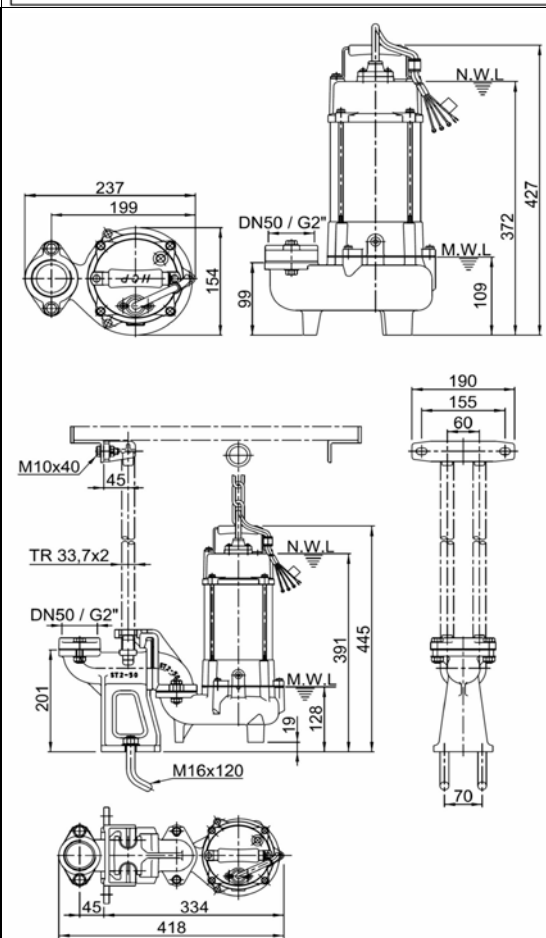
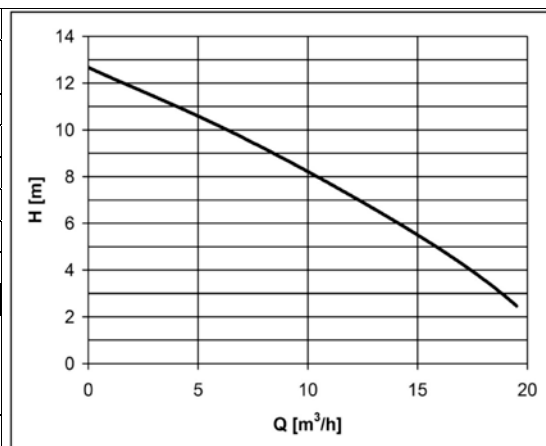
Katalogy, návody a výkresy čerpadel naleznete na www.k-h.cz.
 Kontakty na prodejny a smluvní opravny jsou součástí ceníku HCP.

Nabídka č.:
 Zákazník:
 Poptávka:

Technický list:

Zpracoval:
 Datum:

Celonerezové ponorné kalové čerpadlo HCP s plovákovým spínačem		
Typ čerpadla:	SF-21AUF	1F/230V
Hmotnost:	16 kg	
Parametry:	Q = viz.graf m ³ /hod H = viz.graf m	
Oběžné kolo:	Otevřené vírové kolo s lopatkou typu Vortex.	
	Průchodnost oběžným kolem: 35 mm	
Elektromotor:	suchý	Výkon: 0,75 kW Otáčky: 2800 1/min
Napětí:	1F/230 V	Jmenovitý proud: 5,2 A Kmitočet: 50 Hz
Spínání:	přímé	Kabel: H07RNF – 10m
Čerpadlo je vybaveno doplňkovou ochranou, která chrání el.motor před přetížením v důsledku proudových a napěťových změn a při zablokování ob. kola. Čerpadlo je nutno jistit a chránit v souladu s návodem k obsluze.		
Čerpané medium: odpadní voda		
Teplota:	do 40 °C	Obsah pevných částic: %
pH:	2-14	Velikost pevných částic: mm
Hustota:	do 1100 kg/m ³	Kinematická viskozita: mm ² /s
Materiálové provedení: Nerez ocel		
Spirála:	ČSN 42 2942	Oběžné kolo: ČSN 42 2942
Hřídel:	ČSN 17 346	Sací víko:
Plášť motoru:	ČSN 17 346	Horní kryt: ČSN 42 2942
Ucpávka: Dvojitá mechanická SiC/SiC mazaná olejovou náplní, chráněná ze strany média guferem.		
Dokumentace:	Jazyk	ks
Návod k obsluze a montážní předpis	česky	1
Záruční list, prohlášení o shodě	česky	1
Spouštěcí zařízení: ST2-50 (bez vodících tyčí) sestává z: těleso spouštěcího zařízení, posuvný hák, horní držák vodících tyčí, nerez spouštěcí řetěz délky 3m.		
Za příplatek je možné dodat:		
Vodící tyče a prodloužený nerez řetěz (délka dle požadavku zákazníka)		
El.rozvaděč QMD 10/17A-A-SMART pro 1 čerpadlo, nebo QMD 20/16A-A-SMART pro 2 čerpadla; Vybavení rozv.viz.poznámka		



POZOR! Dlouhodobý provoz čerpadla při minimální hladině (MWL) může mít za následek přehřátí motoru čerpadla. Pro trvalý provoz musí být motor zaplaven (NWL).

Záruka: čerpadla 24 měsíců, na běžné opotřebení se záruka nevztahuje

Poznámka: Vybavení rozvaděče: motorová relé; nastavitelná proud.ochrana; motorové pojistky; vypínač; hlavní vypínač; připojení plováků, sond a čidel; výstup na signalizaci; rozv. QMD 20 - umožňuje automatické střídání a souběh dvou čerpadel. Pro signalizaci havarijní hladiny je nutný ještě další 1ks plovákového spínače. Rozvaděč není vybaven GSM hlásičem a nemá připojení pro dálkový přenos dat.

Aktuální ceny viz. ceník HCP na www.k-h.cz.

Katalogy, návody a výkresy čerpadel naleznete na www.k-h.cz.

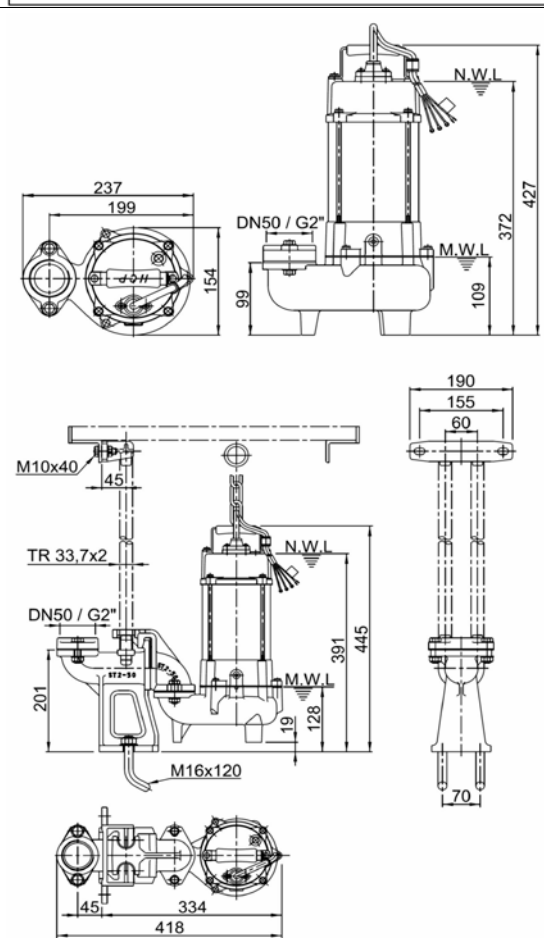
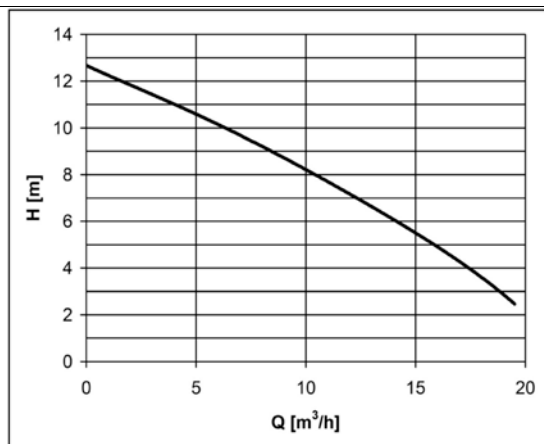
Kontakty na prodejny a smluvní opravny jsou součástí ceníku HCP.

Nabídka č.:
 Zákazník:
 Poptávka:

Technický list:

Zpracoval:
 Datum:

Celonerezové ponorné kalové čerpadlo HCP		
Typ čerpadla:	SF-21AU	3F/400V
Hmotnost:	16 kg	
Parametry:	Q = viz.graf m ³ /hod	H = viz.graf m
Oběžné kolo:	Otevřené vírové kolo s lopatkou typu Vortex.	
	Průchodnost oběžným kolem: 35 mm	
Elektromotor:	suchý Výkon: 0,75 kW	Otáčky: 2800 1/min
Napětí:	3F/400 V Jmenovitý proud: 1,9 A	Kmitočet: 50 Hz
Spínání:	Y - přímé	Kabel: H07RNF – 10m
Čerpadlo je vybaveno doplňkovou ochranou, která chrání el.motor před přetížením v důsledku proudových a napěťových změn a při zablokování ob. kola. Čerpadlo je nutno jistit a chránit v souladu s návodem k obsluze.		
Čerpané medium:	odpadní voda	
Teplota:	do 40 °C	Obsah pevných částic: %
pH:	2-14	Velikost pevných částic: mm
Hustota:	do 1100 kg/m ³	Kinematická viskozita: mm ² /s
Materiálové provedení:	Nerez ocel	
Spirála:	ČSN 42 2942	Oběžné kolo: ČSN 42 2942
Hřídel:	ČSN 17 346	Sací víko:
Plášť motoru:	ČSN 17 346	Horní kryt: ČSN 42 2942
Ucpávka:	Dvojitá mechanická SiC/SiC mazaná olejovou náplní, chráněná ze strany média guferem.	
Dokumentace:	Jazyk	ks
Návod k obsluze a montážní předpis	česky	1
Záruční list, prohlášení o shodě	česky	1
Spouštěcí zařízení:	ST2-50 (bez vodících tyčí) sestává z: těleso spouštěcího zařízení, posuvný hák, horní držák vodících tyčí, nerez spouštěcí řetěz délky 3m.	
Za příplatek je možné dodat:		
Vodící tyče a prodloužený nerez řetěz (délka dle požadavku zákazníka)		
Externí plovákový spínač MS1/10m; pro každé čerpadlo jsou potřeba vždy min.2 ovládací plováky.		
El.rozvaděč QTD 10/9A-A-SMART-S pro 1 čerpadlo, nebo QTD 20/9A-A-SMART pro 2 čerpadla; Vybavení rozv.viz.poznámka		



POZOR! Dlouhodobý provoz čerpadla při minimální hladině (MWL) může mít za následek přehřátí motoru čerpadla. Pro trvalý provoz musí být motor zaplaven (NWL).

Záruka: čerpadla 24 měsíců, na běžné opotřebení se záruka nevztahuje

Poznámka: Vybavení rozvaděče: stykač; nastavitelná proud.ochrana; vypínač; hlavní vypínač; připojení plováků, sond a čidel; výstup na signalizaci; rozv. QTD 20 - umožňuje automatické střídání a souběh dvou čerpadel. Pro signalizaci havarijní hladiny je nutný ještě další 1ks plovákového spínače. Rozvaděč není vybaven GSM hlásičem a nemá připojení pro dálkový přenos dat.

Aktuální ceny viz. ceník HCP na www.k-h.cz.

Katalogy, návody a výkresy čerpadel naleznete na www.k-h.cz.

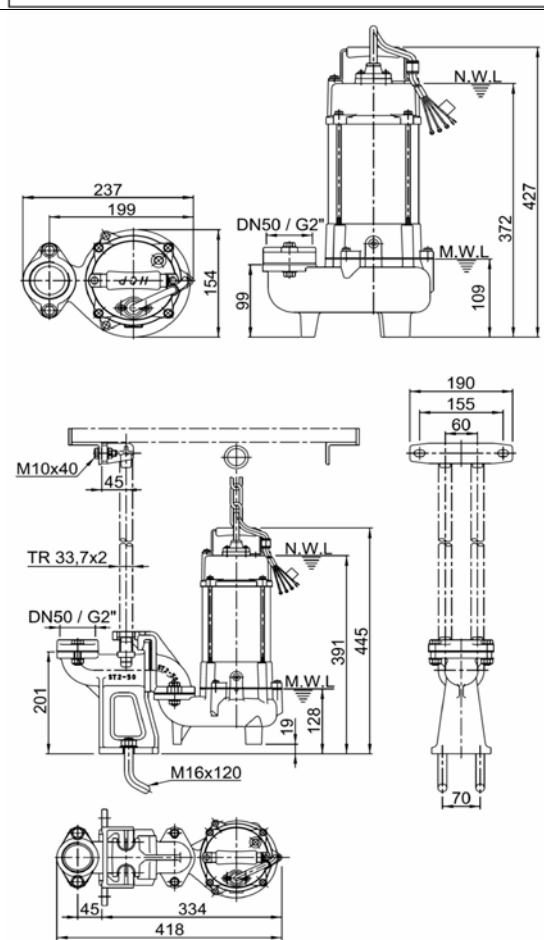
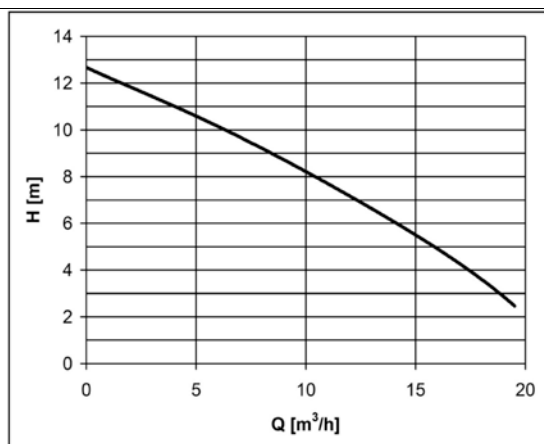
Kontakty na prodejny a smluvní opravny jsou součástí ceníku HCP.

Nabídka č.:
 Zákazník:
 Poptávka:

Technický list:

 Zpracoval:
 Datum:

Celonerezové ponorné kalové čerpadlo HCP s plovákovým spínačem		
Typ čerpadla:	SF-21AUF	3F/400V
Hmotnost:	16 kg	
Parametry:	Q = viz.graf m ³ /hod	H = viz.graf m
Oběžné kolo:	Otevřené vírové kolo s lopatkou typu Vortex.	
	Průchodnost oběžným kolem: 35 mm	
Elektromotor:	suchý	Výkon: 0,75 kW
		Otáčky: 2800 1/min
Napětí:	3F/400 V	Jmenovitý proud: 1,9 A
		Kmitočet: 50 Hz
Spínání:	Y - přímé	Kabel: H07RNF - 10m
Čerpadlo je vybaveno doplňkovou ochranou, která chrání el.motor před přetížením v důsledku proudových a napěťových změn a při zablokování ob. kola. Čerpadlo je nutno jistit a chránit v souladu s návodem k obsluze.		
Čerpané medium:	odpadní voda	
Teplota:	do 40 °C	Obsah pevných částic: %
pH:	2-14	Velikost pevných částic: mm
Hustota:	do 1100 kg/m ³	Kinematická viskozita: mm ² /s
Materiálové provedení:	Nerez ocel	
Spirála:	ČSN 42 2942	Oběžné kolo: ČSN 42 2942
Hřídel:	ČSN 17 346	Sací víko:
Plášť motoru:	ČSN 17 346	Horní kryt: ČSN 42 2942
Ucpávka:	Dvojitá mechanická SiC/SiC mazaná olejovou náplní, chráněná ze strany média guferem.	
Dokumentace:	Jazyk	ks
Návod k obsluze a montážní předpis	česky	1
Záruční list, prohlášení o shodě	česky	1
Spouštěcí zařízení:	ST2-50 (bez vodících tyčí) sestává z: těleso spouštěcího zařízení, posuvný hák, horní držák vodících tyčí, nerez spouštěcí řetěz délky 3m.	
Za příplatek je možné dodat:		
Vodící tyče a prodloužený nerez řetěz (délka dle požadavku zákazníka)		
El.rozvaděč QTD 10/9A-A-SMART-S pro 1 čerpadlo, nebo QTD 20/9A-A-SMART pro 2 čerpadla; Vybavení rozv.viz.poznámka		



POZOR! Dlouhodobý provoz čerpadla při minimální hladině (MWL) může mít za následek přehřátí motoru čerpadla. Pro trvalý provoz musí být motor zaplaven (NWL).

Záruka: čerpadla 24 měsíců, na běžné opotřebení se záruka nevztahuje

Poznámka: Vybavení rozvaděče: stykač; nastavitelná proud.ochrana; vypínač; hlavní vypínač; připojení plováků, sond a čidel; výstup na signalizaci; rozv. QTD 20 - umožňuje automatické střídání a souběh dvou čerpadel. Pro signalizaci havarijní hladiny je nutný ještě další 1ks plovákového spínače. Rozvaděč není vybaven GSM hlásičem a nemá připojení pro dálkový přenos dat.

Aktuální ceny viz. ceník HCP na www.k-h.cz.

Katalogy, návody a výkresy čerpadel naleznete na www.k-h.cz.

Kontakty na prodejny a smluvní opravny jsou součástí ceníku HCP.